

FirstFiber

OTDR

Serie FF-990Pro-Q1
MM & SM &
Multifunzione
tutto-in-1
mod. 9001-990PRO-Q1



GENERALITA'

L'OTDR FF-990PRO-Q1 è un prodotto importato e venduto da GAMMAFIBER.

Poiché la fibra ottica gioca un ruolo sempre più importante nelle moderne reti di telecomunicazione e CATV, anche i requisiti per la costruzione, il test e la manutenzione dei collegamenti in fibra ottica diventano più importanti.

FF-990PRO-Q1 è un prodotto progettato principalmente per la costruzione e la manutenzione di reti di telecomunicazione e CATV. L' OTDR FF-990PRO-Q1 può essere utilizzato, nel test di manutenzione e nella riparazione d'emergenza di tutti i sistemi legati alla fibra ottica. L' OTDR FF-990PRO-Q1 è compatto nelle dimensioni e facile da usare sul campo.

FF-990PRO-Q1 OTDR design palmare, compatto e leggero, facile da trasportare. Attraverso l'interfaccia USB, i dati dei test possono essere caricati sul PC, per facilitare la post-elaborazione, l'archiviazione e la stampa.

Poiché la fibra ottica gioca un ruolo sempre più importante nelle moderne reti di telecomunicazione e CATV, anche i requisiti per la costruzione, il test e la manutenzione dei collegamenti in fibra ottica diventano più importanti.

ALL IN ONE

- OTDR
- Power Meter
- Light Source
- VFL
- Report Print
- Event Map
- Firmware Update
- Remote Control



CARATTERISTICHE

- Intelligent Events Map
- Visual Fault Locator (VFL)
- Optical Power Meter
- Optical Light Source
- Touch Screen & Touch Pen
- Test Report Print Software or Save as PDF
- Calibrate Certificate
- SC FC ST LC Connectors

ALTRE COMPONENTI (includere)

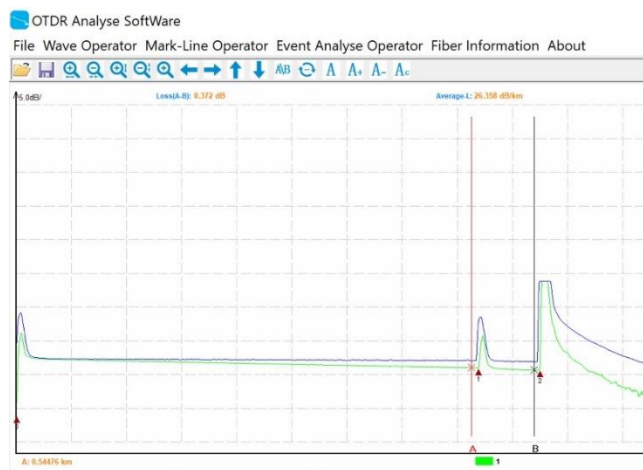
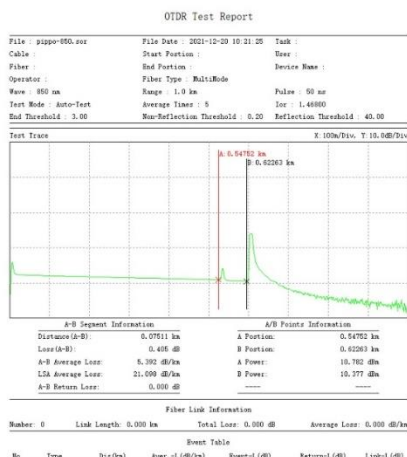
- 8:00am~11:30pm (UTC+8) Online/Call Q & A
- User Manual
- Technical Question and Answers
- Join our Fiber Optic OTDR Training Class
- 8 month warranty
- Remote Video Demo

DIMENSIONI (mm)

227x160x70mm
Display LCD Touch Screen



ESEMPIO di Output



SPECIFICHE TECNICHE

Interface	1xUSB, 1xmini USB, 2xOTDR port, 1xVFL port, 1xPower Meter Port, 1xCharging Port
Power Supply	10V(dc), 100V(ac) to 240V(ac), 50~60Hz
Battery	Lithium battery (with air traffic certification) Operating Time: 8 hours (1), Telcordia GR-196-CORE Charging time: <3 hours (power off)
Power Saving	Backlight off: Disable/1 to 99minutes Auto shutdown: Disable/1 to 99minutes
Data Storage	Internal memory: 4GB
Language	English in default
Environmental Conditions	Operating temperature and humidity: -10°C~+50°C, ≤95% (non-condensation) Storage temperature and humidity: -20°C~+75°C, ≤95% (non-condensation) Proof: IP65(IEC 60529)
Accessories	Standard: Main unit, power adapter, SC Adapter, ST Adapter, FC adapter, USB cord, User guide, CD disk, carrying case, Touch Pen

Test parameter

Pulse Width	5ns, 10ns, 50ns, 160ns, 320ns, 500ns, 1μs, 5μs, 10μs, 20μs
Distance Range	0.5km, 1km, 2km, 4km, 8km, 16km, 32km, 64km, 128km, 256km
Sampling Resolution	Minimum 16cm
Sampling Point	Maximum 65K
Linearity	≤0.05dB/dB
Averaging Time	5s, 15s, 30s, 1min, 2min, 3min
Auto Off	off, 10min, 30min, 60min
Distance Accuracy	±(1m+measuring distance×3×10 ⁻⁵ +sampling resolution) (excluding IOR uncertainty)
Screen Backlight	≤100
IOR Setting	1.0000~2.0000
Units	km
OTDR Trace Format	Telcordia universal, SOR, issue 2(SR-4731) OTDR: User selectable automatic or manual set-up
Fiber Event Analysis	User defined PASS/FAIL thresholds: -Reflective and non-reflective events: 0.01 to 1.99dB (0.01dB steps) -Reflective: 0.01 to 32dB (0.01dB steps) -Fiber end/break: 3 to 20dB (1dB steps)

VFL

Wavelength(±20nm)	650nm
Power	10mW, CLASS II B
Range	15km
Launching Mode	CW/2Hz

STANDARDS & CERTIFICATIONS

ISO	9001:2008
RoHs	RoHs
FCC	FCC
CE	CE

CODICE ORDINE GAMMAFIBER

9001-990PRO-Q1 | Strumento OTDR serie FF-990Pro-Q1 MM & SM & Multifunzione tutto-in-1.

